

ORAUX

MODE D'EMPLOI

ADMISSIBLES - 2026

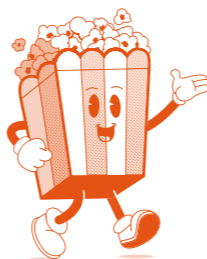
INTÉGRER L'ÉCOLE

L'ENTRETIEN INDIVIDUEL

Depuis 2021, nous vous proposons un type d'entretien qui permettra à l'ensemble des candidats de vivre une expérience unique et identique.

NOTRE AMBITION ?

Vous permettre de vous exprimer de façon structurée en apportant au jury, dès les 2 premières minutes, les points clés que vous souhaitez aborder sur votre parcours. L'entretien sera rythmé par le jury, il se déroulera en 3 parties distinctes sur une durée totale de 20 minutes.



1/ LE PITCH

🕒 2 minutes

Cette partie est courte, elle dure 2 minutes, mais vous devez en profiter pour livrer au jury les pistes de discussion pour la suite de l'entretien.

Cette première partie est celle que vous devez maîtriser à 100 %. Vous devez vous présenter de façon concise et structurée, parler de votre parcours, de votre personnalité, de vos centres d'intérêt, de ce qui vous anime dans la vie, et bien sûr de vos projets. C'est vous qui choisissez les points que vous souhaitez aborder.

2/ LA QUESTION AU CHOIX

🕒 5 minutes

Échange, de façon spontanée et authentique, sur une question d'actualité en lien avec la Responsabilité Sociétale des Entreprises.

Vous vous apprêtez à rejoindre une École qui va vous former au monde de l'entreprise. En 2026, la notion d'impact est devenue centrale dans un monde qui change vite et face à une urgence planétaire. Quel est le rôle de l'entreprise ? Comment mesurer son impact ? Impact social (People), Impact environnemental (Planet) et Impact économique (Profit)...

Vous choisissez un thème (People / Planet / Profit) et nous tirons au sort une question*. Pas de préparation, nous attendons une réponse authentique suivie d'un échange.

3/ LA DISCUSSION

🕒 10 à 15 minutes

Discussion qui s'appuie sur les éléments que vous avez donnés dans les 2 premières parties.

C'est la suite de l'entretien, la partie motivation pendant laquelle nous allons chercher à cerner votre projet au sein de notre École, la façon dont vous vous projetez, dont vous avez réfléchi à votre avenir.

Le jury va vouloir valider votre envie de nous rejoindre, votre appétence pour le monde de l'entreprise, les valeurs qui vous guident dans vos choix... Bref, à vérifier que ça matche avec nous.

* Exemples de questions :

People : Votre génération est-elle plus difficile à manager ?
Planet : Train, avion ou vélo électrique, quelle est votre mobilité ?
Profit : Bill Gates : plutôt génie, mécène ou business man ?

VOTRE JOURNÉE D'ÉPREUVES

À CLERMONT SB

THÉMATIQUE : CINÉMA

Clermont School of Business vous déroule le tapis rouge !

LE PLANNING / STORYBOARD

Horaires du lundi au vendredi

10h30 – Lancement du script

Présentez-vous à l'accueil pour officialiser votre arrivée : remise de votre Welcome Pack, de votre badge et bien sûr... de votre ticket de cinéma !

10h45 – Exploration du décor

Laissez les experts du Campus vous guider à travers les lieux clés de l'École et répondre à toutes vos questions.

12h – Pause Déjeuner

Il est temps de recharger les batteries : repas offert au Food'Up dans une ambiance conviviale.

13h – Show Time

Rencontre avec « Pops » avant le mot d'accueil. Préparez votre ticket d'entrée pour la séance !

13h45 – Début des auditions

Place aux épreuves : pas de panique, le staff vous accompagne jusqu'à votre salle d'entretien.

15h40 – Scène cachée

Une surprise vous attend : le staff vous prépare une représentation inoubliable... À ne pas manquer !

18h15 – Clap de fin

Rendez-vous chez nos partenaires pour un moment de détente convivial avec l'équipe et les autres candidats dans une ambiance de folie digne des plus belles soirées de stars !

Pour vous restaurer en fin de journée, un pack repas vous sera proposé.

Horaires du samedi

8h15 – Lancement du script

Présentez-vous à l'accueil pour officialiser votre arrivée : remise de votre Welcome Pack, de votre badge et bien sûr... de votre ticket de cinéma !

8h30 – Show Time

Rencontre avec « Pops » avant le mot d'accueil. Préparez votre ticket d'entrée pour la séance !

8h45 – Début des auditions

Place aux épreuves : pas de panique, le staff vous accompagne jusqu'à votre salle d'entretien.

10h30 – Scène cachée

Une surprise vous attend : le staff vous prépare une représentation inoubliable... À ne pas manquer !

12h15 – Pause en coulisses

Rendez-vous sur la terrasse du Food'Up pour un moment de détente bien mérité.

12h30 – Pause Déjeuner

Il est temps de recharger les batteries : repas offert dans une ambiance conviviale.

LE SAVIEZ-VOUS ?

PGE1 GRATUIT pour les boursiers sans critère d'échelons.

ou

BOURSE DE MOBILITÉ INTERNATIONALE DE 3 000€ à destination des étudiants non boursiers qui souhaitent partir sur l'un de nos campus à Pekin ou Marrakech*

* choix possible selon certains critères académiques, professionnels et le nombre d'inscrits.



LE JURY

Le jury face à vous est composé de 2 à 3 personnes : un professeur de Clermont SB et un professionnel, parfois lui-même diplômé de l'École. Sa mission est de vous guider tout au long de votre entretien, vous aider à approfondir votre analyse ou aller plus loin dans votre raisonnement.

+D'INFOS sur le déroulement de l'entretien ?
admissibles.clermont-sb.fr



PRÉPAREZ VOTRE VENUE

60 € ALL INCLUSIVE



Hébergement, repas, activités...
Pour vous aider à organiser votre venue nous mettons à votre disposition un outil de réservation simple et rapide !



Directement via votre [espace candidat](#) vous pourrez réserver une ou plusieurs nuits chez EKLO Hôtels, notre partenaire.

Votre expérience Clermont SB

- Hébergement pour une personne (45 €/nuit*) comprend un lit (HEUREUSEMENT) + un mini-breakfast
- Le repas du midi est offert par Clermont SB
- L'Happy Hour chez nos partenaires
- La formule du soir (15 €/jour*) comprend le repas + une boisson.

* prix pour une personne

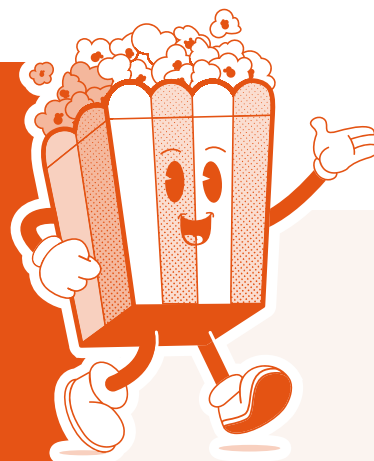
NB : Réservation possible de votre chambre avec EKLO Hôtels au tarif réduit jusqu'à 48 h avant votre arrivée.

VOS CONTACTS

Oriane DURAND

Chargée de promotion Programme Grande École
oriane.durand@clermont-sb.fr • 06 38 63 23 24

Staff Admissibles Clermont School of Business
concours@clermont-sb.fr • 07 61 93 67 06



admissibles.clermont-sb.fr



Suivez toutes nos actualités
sur les réseaux sociaux

www.clermont-sb.fr

**CLERMONT
SCHOOL OF
BUSINESS**

Clermont School of Business
4 boulevard Trudaine
63000 Clermont-Ferrand
04 73 98 24 24

**UNE ÉCOLE QUI
brille dans les classements**

20^e FRANCE

by **FINANCIAL TIMES** | 2025

- 2^e sur le critère « Value for money »
- 5^e sur le critère « International work mobility »

16^e

by **LE PARISIEN
ÉTUDIANT** | 2026

Classement des écoles
de commerce post-prépa
délivrants le Grade de Master

18^e

by **LE FIGARO
ÉTUDIANT** | 2026

Classement des écoles
de commerce visées délivrant
le Grade de Master

